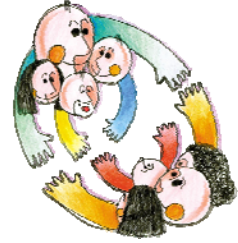




Afi – Monselice  
Associazione delle Famiglie



MONSELICE



Monselice 28/1/2017

## ***Laboratorio di Politiche Familiari***

**Denatalità, fare famiglia, tempi per la famiglia, crisi economica. Quali risposte?**

### **Proposta di percorso formativo in politiche familiari**

#### **Obiettivo**

- Trasferire informazioni di carattere amministrativo – politico alle famiglie per una attiva presenza nella proposta di adeguate politiche familiari regionali e comunali.
- Consentire alle famiglie di diventare interlocutori preparati ed affidabili della pubblica amministrazione
- Sviluppare negli Amministratori locali presenti e futuri una adeguata cultura e consapevolezza dell'importanza della famiglia quale "soggetto sociale" in tutti gli ambiti.

#### **A chi è indirizzato**

Il laboratorio è rivolto a tutti in particolare ai giovani, amministratori locali, potenziali amministratori locali di domani e a chiunque crede nella famiglia e nel suo ruolo fondamentale per il nostro futuro.

#### **Sviluppo del percorso.**

Il percorso informativo/formativo si svolge in due anni passando da una argomentazione generale ad una più specifica e mirata.

**Afi – Monselice Associazione delle Famiglie ONLUS**

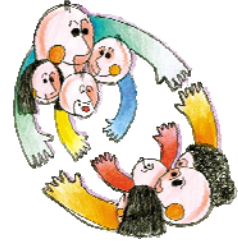
Via M. Polo,14 35043 Monselice (PD) Tel. 0429/783298 Fax. 049/9730147 e-mail: - [afimonselice@afifamiglia.it](mailto:afimonselice@afifamiglia.it) web: [www.afifamiglia.it](http://www.afifamiglia.it)



Afi – Monselice  
Associazione delle Famiglie



MONSELICE



## Primo anno

### Le politiche familiari

1. Che cos'è una politica familiare. Perché una politica familiare?

#### **Famiglia, Politiche Familiari, Welfare Community**

Linguaggio e simbologia per capire le attuali politiche familiari, il contesto socioculturale nel quale la famiglia si sviluppa, le normative e i regolamenti di riferimento. Particolare attenzione verrà posta a comprendere la differenza fra politiche di promozione e politiche di assistenza, nonché a capire l'incidenza della demografia nei panorami futuri

2. Politiche familiari: quali?

#### **Quali proposte sono attuabili e in che modo: a livello nazionale e locale.**

Politiche fiscali, politiche di conciliazione famiglia- lavoro. Il supporto alla famiglia in Italia tra bonus ed interventi strutturati. I servizi per la famiglia e le alleanze territoriali. La preoccupante denatalità: come invertire la tendenza.

3. Politiche familiari nazionali

#### **Le politiche familiari nazionali. A confronto con l'Europa.**

Le politiche familiari in Italia confrontate con quanto c'è in Europa. Le proposte per un fisco a misura di famiglia: il Fattore famiglia. La situazione lavorativa e la conciliazione lavoro-famiglia. Il supporto alla famiglia in Italia.

4. Politiche familiari locali

#### **La centralità della Famiglia nell'azione amministrativa**

Verrà illustrato il Piano Integrato delle Politiche Familiari (P.I.Pol.Fam.) di Castelnuovo del Garda, Si tratta di un esempio concreto di politiche locali "integrate" per la famiglia. Verrà fatto particolare riferimento alle iniziative di promozione della cultura della famiglia e alla formazione. **Le reti dei comuni amici della famiglia.**

5. Tariffe, tributi e servizi per la famiglia

#### **Tariffe, tributi e servizi per la Famiglia. ISEE e Fattore Famiglia.**

Si analizzeranno gli interventi che più direttamente possono influenzare in senso promozionale e di sostegno la vita delle famiglie, a partire dalla promozione della cultura della famiglia, fino alle attività di formazione alla famiglia. A partire dall'applicazione dell'ISEE, si toccheranno esperienze nel campo delle tariffe, tributi e servizi per la famiglia, fino al "Fattore Famiglia comunale".

**Afi – Monselice Associazione delle Famiglie ONLUS**

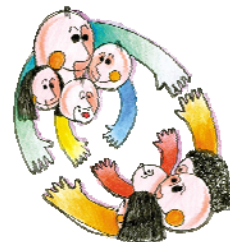
Via M. Polo,14 35043 Monselice (PD) Tel. 0429/783298 Fax. 049/9730147 e-mail: - [afimonselice@afifamiglia.it](mailto:afimonselice@afifamiglia.it) web: [www.afifamiglia.it](http://www.afifamiglia.it)



**Afi – Monselice**  
Associazione delle Famiglie



**MONSELICE**



## **Secondo anno**

### **Le buone pratiche**

#### **1. Cosa sono le buone pratiche, come si valutano**

Una politica è veramente familiare o è solo assistenziale? Che impatto ha sulle famiglie dal punto di vista relazionale, sociale, economico, culturale? Una valutazione che vuole essere qualitativa più che quantitativa per mettere in evidenza e valorizzare le vere politiche familiari.

#### **2. La cura. Prima infanzia, anziani. Bisogni e risposte nei servizi**

Rette nido, tariffe trasporto e mensa scolastici, servizi di assistenza domiciliare. L'organizzazione dei servizi, il coordinamento dei tempi e delle necessità per rendere il servizio presente, efficiente e a costi sostenibili.

#### **3. I distretti territoriali per il bene della famiglia**

Verrà presentata l'esperienza attivata nella Provincia di Trento volta a qualificare il territorio "amico della Famiglia". Sarà illustrata la metodologia attivata, gli strumenti di management adottati, i requisiti approvati con il coinvolgimento delle associazioni familiari, gli attori che oggi ne fanno parte e gli importanti servizi già implementati oltre che i modelli di valutazione già messi in campo.

#### **4. Il welfare circolare. Famiglia porta valori in rete**

Un percorso virtuoso per unire famiglie, amministrazioni comunali, imprese con benefici per tutti: risparmio per la famiglia, acquisizione di risorse per il welfare familiare da parte dei comuni, aumento del fatturato per le imprese commerciali.

#### **5. Politiche per la Natalità e costo dei figli**

Quanto costano i figli? Come intervenire per un concreto sostegno alla famiglia nel crescere il cittadino di domani? Quali politiche di sostegno?

**Afi – Monselice Associazione delle Famiglie ONLUS**

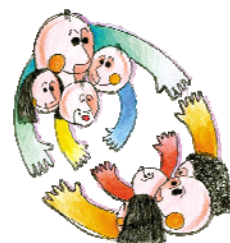
Via M. Polo,14 35043 Monselice (PD) Tel. 0429/783298 Fax. 049/9730147 e-mail: - [afimonselice@afifamiglia.it](mailto:afimonselice@afifamiglia.it) web: [www.afifamiglia.it](http://www.afifamiglia.it)



Afi – Monselice  
Associazione delle Famiglie



MONSELICE



## **Temi e relatori**

### **Primo anno**

LE POLITICHE FAMILIARI		Relatore	data
1	<b>Famiglia, Politiche Familiari, Welfare Community</b>	F. Belletti	4/3/2017
2	<b>Quali proposte sono attuabili e in che modo: a livello nazionale e locale.</b>	R. Prandini	18/3/2017
3	<b>Le politiche familiari nazionali. A confronto con l'Europa.</b>	R. Bolzonaro	25/3/2017
4	<b>La centralità della Famiglia nell'azione amministrativa</b>	M. Bernardi	8/4/2017
5	<b>Tariffe, tributi e servizi per la Famiglia. ISEE e Fattore Famiglia comunale.</b>	M. Bernardi	22/4/2017

### **Secondo anno**

LE BUONE PRATICHE		Relatore	data
1	<b>Cosa sono le buone pratiche, come si valutano</b>	R. Bolzonaro	2018
2	<b>La cura. Prima infanzia, anziani. Bisogni e risposte nei servizi</b>	M. Bernardi	2018
3	<b>I distretti territoriali per il bene della famiglia</b>	L. Malfer	2018
4	<b>Il welfare circolare. Famiglia porta valori in rete</b>	C. Palombi	2018
5	<b>Politiche per la Natalità e costo dei figli</b>	F. Perali	2018

## **Svolgimento del percorso formativo**

### **Modalità organizzative di svolgimento del percorso formativo.**

Il percorso formativo prevede una serie di incontri con cadenza quindicinale; *(di sabato pomeriggio)*

Il corso è biennale.

- il conduttore dell'incontro, dopo il benvenuto ai corsisti, introduce l'argomento presentando brevemente il relatore;

**Afi – Monselice Associazione delle Famiglie ONLUS**

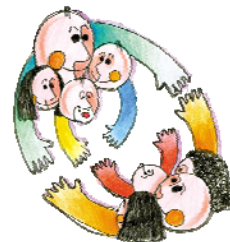
Via M. Polo,14 35043 Monselice (PD) Tel. 0429/783298 Fax. 049/9730147 e-mail: - [afimonselice@afifamiglia.it](mailto:afimonselice@afifamiglia.it) web: [www.afifamiglia.it](http://www.afifamiglia.it)



**Afi – Monselice**  
Associazione delle Famiglie



**MONSELICE**



- il relatore, in circa 45 minuti, tiene la relazione a tutta l'assemblea;
- in conclusione dell'incontro, per mezz'ora circa, c'è il riscontro in assemblea: il relatore interviene con ulteriori eventuali spiegazioni;
- la durata complessiva dell'incontro sarà di circa 2 ore

**Dove: Monselice sala Beato Liviero via Fratelli Fontana dalle 15:00 alle 17:00**

**Il corso è biennale e gratuito. Iscrizioni via sms o whatsapp al 349 2866298 o tramite e-mail: [afimonselice@afifamiglia.it](mailto:afimonselice@afifamiglia.it) . Altre Informazioni: [www.afipadova.it](http://www.afipadova.it)**

### **Il coordinatore**

Il coordinatore è presente a tutti gli incontri, tiene le fila dell'intero percorso collegando tra loro i vari incontri, coordina lo svolgimento dei vari momenti del corso.

### **I relatori**

Il team dei relatori è composto da sociologi, presidenti associazioni familiari, amministratori e funzionari di amministrazioni locali.

Francesco Belletti. Direttore CISF Centro Internazionale Studi sulla Famiglia. Ex Presidente Forum delle Associazioni Familiari

Riccardo Prandini. Professore ordinario di Sociologia dei processi culturali e comunicativi Università di Bologna. Membro del Comitato scientifico Osservatorio Nazionale sulla Famiglia, organismo della Presidenza del Consiglio dei Ministri.

Maurizio Bernardi. Già Presidente nazionale dell'Afi – Associazione delle famiglie, Confederazione italiana. Sindaco di Castelnuovo del Garda per due mandati e capofila della rete dei Comuni amici della famiglia.

Luciano Malfer. Dirigente dell'Agenzia provinciale per la famiglia, la natalità e le politiche giovanili della Provincia Autonoma di Trento.

Cesare Palombi. Presidente di Afi Monza –Brianza. Fautore dell'accordo dei comuni amici della famiglia dei comuni del milanese.

Federico Perali Docente di Economia Università di Verona. I suoi studi hanno costituito la base per la costruzione del Fattore Famiglia. Consulente presso la rete dei Comuni di Castelnuovo del Garda per l'applicazione ed il monitoraggio del Fattore Famiglia comunale.

Roberto Bolzonaro Già Presidente nazionale dell'Afi – Associazione delle famiglie, Confederazione italiana, già Vice presidente del Forum delle Associazioni familiari, membro dell'Osservatorio sulla famiglia della Presidenza del Consiglio dei Ministri, membro del tavolo di monitoraggio dell'ISEE al Ministero del Lavoro.

## **Afi – Monselice Associazione delle Famiglie ONLUS**

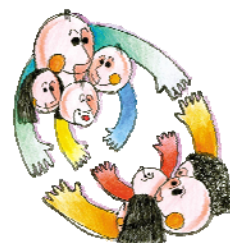
Via M. Polo,14 35043 Monselice (PD) Tel. 0429/783298 Fax. 049/9730147 e-mail: - [afimonselice@afifamiglia.it](mailto:afimonselice@afifamiglia.it) web: [www.afifamiglia.it](http://www.afifamiglia.it)



**Afi – Monselice**  
Associazione delle Famiglie



**MONSELICE**



## Materiali e sussidi

Ai partecipanti verrà consegnato il seguente materiale:

- all'inizio del percorso, una cartellina contenente il calendario e il programma del corso, il necessario per prendere appunti, del materiale illustrativo riguardante la famiglia e le politiche familiari;
- una scheda informativa sulle realtà associative più significative e le esperienze concrete migliori in riferimento al tema trattato;
- Il testo “Una città per la famiglia” edito dall’Afi – Associazione delle famiglie con contenuti i principi per l’attuazione di adeguate politiche familiari, buone pratiche applicate da diversi comuni italiani ed un metodo di valutazione dell’impatto familiare,
- alla fine del corso, un fascicolo contenente le relazioni dei relatori;
- a fine corso, l’attestato di partecipazione.

## Verifiche e indagini

Durante il percorso e per ogni incontro saranno effettuate indagini per:

- la verifica dell’andamento dell’incontro;
- la raccolta delle indicazioni dei partecipanti circa possibili miglioramenti degli incontri;
- la raccolta delle iniziative realizzate, in tema di politiche familiari, dai partecipanti stessi o dai loro Comuni.

A conclusione di ogni modulo (Parte Prima e Modulo delle Buone pratiche) si effettuerà con la segreteria organizzativa una verifica sull’andamento degli incontri per valutare se gli obiettivi proposti sono stati raggiunti, quali sono state le condizioni che ne hanno agevolato o limitato lo svolgimento, l’analisi dei dati raccolti durante gli incontri.

**Afi – Monselice Associazione delle Famiglie ONLUS**

Via M. Polo,14 35043 Monselice (PD) Tel. 0429/783298 Fax. 049/9730147 e-mail: - [afimonselice@afifamiglia.it](mailto:afimonselice@afifamiglia.it) web: [www.afifamiglia.it](http://www.afifamiglia.it)